

Центр профессионального образования  
Самарской области

# Проектирование профориентационной составляющей программы воспитания обучающихся общеобразовательных организаций

22.10.2025 – 28.10.2025 (24.10.2025)

Четверикова Татьяна Николаевна,  
начальник отдела  
«Центр планирования профессиональной карьеры»  
(846)334-04-92, [chetverikova@cposo.ru](mailto:chetverikova@cposo.ru)



Приоритеты государственной политики в сфере образования,  
в том числе в сфере профориентации обучающихся.

Региональная политика в сфере профориентации обучающихся  
(на основе принципа непротиворечивости).

Основные направления развития региональной системы профориентации, сопровождения  
профессионального самоопределения обучающихся.

Основные закономерности развития профессионального самоопределения.

Виды профессиональной ориентации.

Направления профориентации, доступные для реализации учителем, специалистом в  
области воспитания.

Целеполагание и планирование профинформирования, профконсультирования, др.

Оценка достижения результатов.

Выполнение и защита итоговой работы (фрагмент профориентационной составляющей  
программы воспитания на учебный год выбранной группы обучающихся).



Профессиональное  
самоопределение

&

Профессиональная  
ориентация



# История профориентации в России



1871

Книга К.К.Вебера "Рассказы о фабриках и заводах". Публикации "Студенческих альманахов"

\* Официальное начало профориентации

1897

Первое государственное по профориентации - служба по "приисканию" работы

1907

Профориентационная деятельность и исследования Педагогического музея

1917

статья Н.А.Рыбникова "Психология и выбор профессии" с описаниями 22 "интеллигентных" профессий

\* Построение системы профориентации

1921

Постановление о создании Центрального института труда

1922

Лаборатория промышленной психотехники Наркомата труда при Институте труда.

Создание лабораторий и профбюро в различных городах

1930-1933

В СССР открыто 47 "Бюро профконсультаций"

За 1927-1928 гг. в педолого-педагогической лаборатории при институте им. Герцена обследовано 2700 подростков, а за последующие 10 лет - обследовано 7 млн. 600 тыс. человек.

1936

Уничтожение системы профориентации

Постановление ЦК ВКП (б) «О педологических извращениях в системе Наркомпроса» В 1937г отменяется трудовое обучение в школе и резкое свертывание профориентационной работы

Для работодателя: отдельные события в сфере профориентирования



Педагог и психолог А.П. Болтунов создал систему, объединяющую школьных психологов, бюро профконсультации и работников профессиональных учебных заведений

\* Период созрели системы профориентации

Начало деятельности Е.А. Климова сначала в в Институте профессионально-технического образования (Ленинград), а затем в Московском университете

1970е

Климов всерьез занялся теоретическими и методическими основами профессиографии и выбора профессии, вопросами взаимоотношения человека и профессии.



1980е

Начало деятельности С.Н. Чистяковой: дидактическое и методическое обеспечение профориентационной работы



Первые диссертации о школьной профориентации после перерыва. Создание лабораторий по профориентации в Москве и Киеве

1950е-1960е

1960

НИИ трудового обучения и профориентации при АПН СССР (рук. - А.М.Голомшток)

1984

Постановление ЦК «Основные направления реформы общеобразовательной и профессиональной школы»

1986

Создана реальная государственная служба профориентации молодежи с перспективой дальнейшего совершенствования

\* Период расцвета профориентации в СССР



Ведется активная подготовка профконсультантов

Более 60 Центров профориентации молодежи в регионах (куратор - О.П. Апостолов)



Закон "О занятости населения в Российской Федерации"

\* Деградация системы профориентации



Постановление Правительства о развитии всероссийской психологической службы

Президент и Правительство РФ подчеркивает важность ранней (школьной) профориентации

1995

2016

ВСЕРОССИЙСКАЯ ПРОФИДИАГНОСТИКА 2016

Тестирование и помощь в профессиональном самоопределении учащихся 9-11 во всех регионах России.

© ЦТР "Гуманитарные технологии"

1991

\* Возрождение профориентации

1996

В МГУ создается Центр тестирования и развития "Гуманитарные технологии".



Н.С. Прижников Создание учебных пособий и разработка активизирующих методик для вовлечения молодежи в профессиональное самоопределение.

А.Г. Шмелев научный руководитель ЦТР "Гуманитарные технологии"



Комплексный подход к профориентации. Соединение науки и практики



# Профессиональная ориентация

система научно обоснованных мероприятий, направленных на подготовку молодёжи к выбору профессии (с учётом особенностей личности и потребностей народного хозяйства в кадрах), на оказание помощи молодёжи в профессиональном самоопределении и трудоустройстве

определение человеком своего места в профессиональном мире

система работы по сопровождению профессионального самоопределения человека. Центральный момент профессионального самоопределения человека – его профессиональный выбор (точнее, последовательная серия профессионально значимых выборов в различных ситуациях на всем протяжении жизни).

система работы, которая помогает человеку грамотно решить одну из важнейших жизненных задач: согласовать ход и результаты своего профессионального самоопределения с актуальными и перспективными требованиями внешнего контекста (экономики, общества, государства)

# Профессиональное самоопределение

ПРОФЕССИОНАЛЬНОЕ САМООПРЕДЕЛЕНИЕ – процесс и результат обретения личностью своего отношения к профессионально-трудовой сфере на основании согласования внутренних возможностей и потребностей с внешними требованиями.

СОПРОВОЖДЕНИЕ ПРОФЕССИОНАЛЬНОГО САМООПРЕДЕЛЕНИЯ – целостная, системно организованная деятельность педагогов (психологов, профконсультантов, иных специалистов, а также специально подготовленных волонтеров), направленная на создание условий для успешного взаимодействия обучающегося с миром труда и профессий с целью решения проблем, связанных с профессиональным выбором в контексте общего личностного развития и социализации человека.

Кто я и чем я занимаюсь?

Странник

Воспитатель

Игрок

Командир

Хранитель

Свобода

Любовь

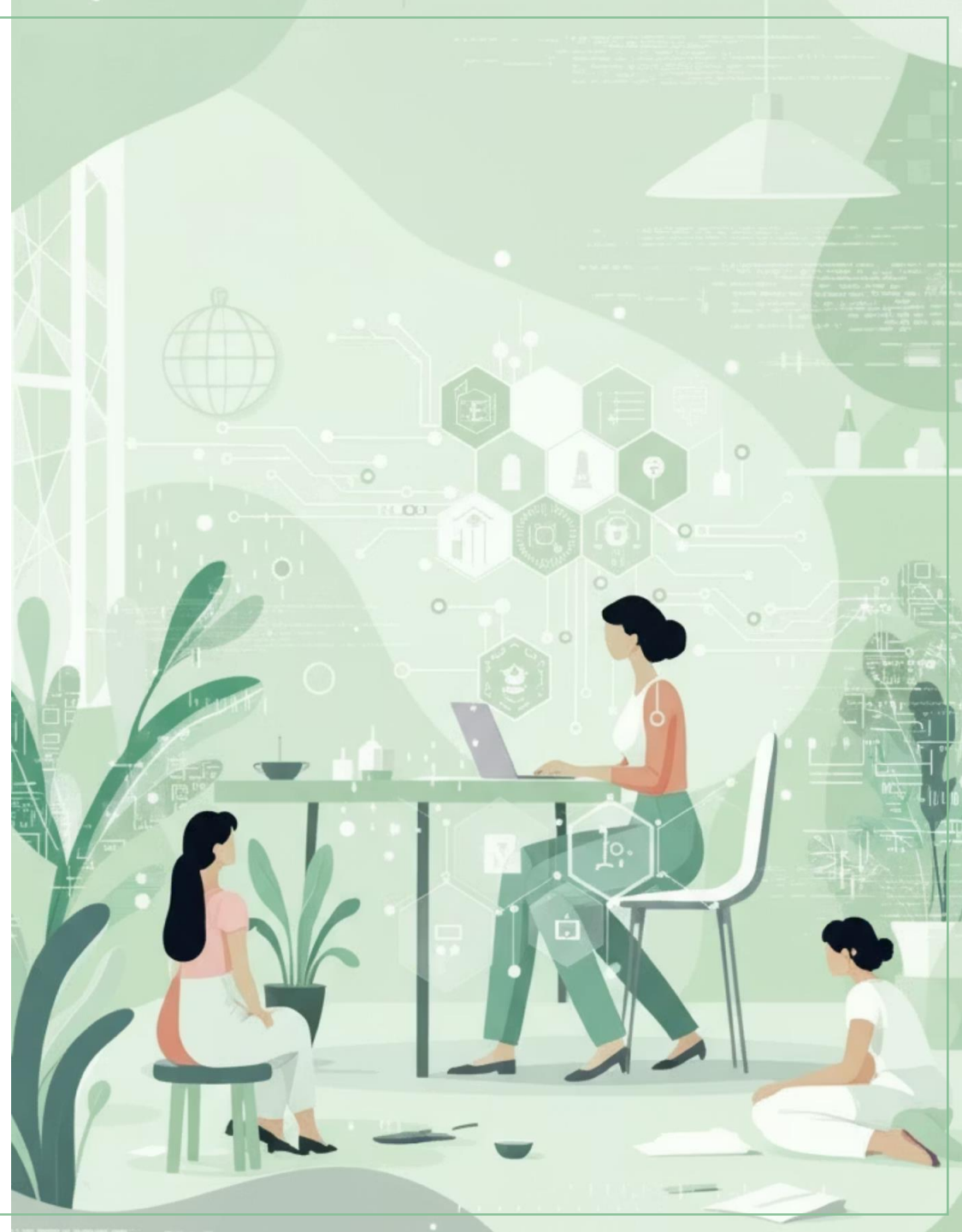
Интерес

Контроль

Безопасность



# Основные закономерности развития профессионального самоопределения





### **Периодизация развития человека как субъекта труда (Е.А. Климов)**

1. Стадия предыгры (от рождения до 3 лет)
2. Стадия игры (от 3 до 6-8 лет)
3. Стадия овладения учебной деятельностью (от 6-8 до 11-12 лет)
4. Стадия «оптации» (от 11-12 до 14-18 лет)
5. Стадия адепта
6. Стадия адаптанта
7. Стадия интернала
8. Стадия мастера
9. Стадия авторитета
10. Стадия наставника

### **Основные кризисы взрослого человека (Г. Шихи):**

1. Кризис «вырывания корней» (18-22 лет);
2. «Искания в 20 лет» (23 года);
3. Попытка "осознать свои тридцать" (30 лет).
4. Кризис "середины жизни" (35-37 лет)
5. Обновление или покорность ("проблема 45 лет").

### **Периодизация профессионального становления личности (Э.Ф. Зеер)**

1. Аморфная оптация (0-12 лет)
2. Оптация (12-16 лет)
3. Профессиональная подготовка (16-23 года)
4. Профессиональная адаптация (18-25 лет)
5. Первичная профессионализация
6. Вторичная профессионализация
7. Профессиональное мастерство

### **Периодизация Д. Сьюпера**

1. Этап роста (до 14 лет)
2. Этап «разведки» (от 14 до 25 лет)
3. Пробный этап (от 25 до 30 лет)
4. Этап стабилизации (от 30 до 44 лет)
5. Этап сохранения достигнутых позиций (от 45 до 64 лет)
6. Этап спада (от 65 лет)



# Основные этапы профессионального самоопределения в традиционном советско-российском обществе



Благодарю за внимание!  
Буду признательна за обратную связь!!!

Четверикова Татьяна Николаевна,  
начальник отдела  
«Центр планирования профессиональной карьеры»

(846)334-04-92,  
chetverikova@cposo.ru